

Con la colaboración de:



EULAR
#EULAREVIEW18

ÁMSTERDAM JUNIO 2018

REVIEW

Annual European Congress
of Rheumatology

AMPLIADO
ARTRITIS REUMATOIDE

Ana Ortiz García

Servicio de Reumatología

Hospital Universitario de la Princesa

Con la colaboración de:



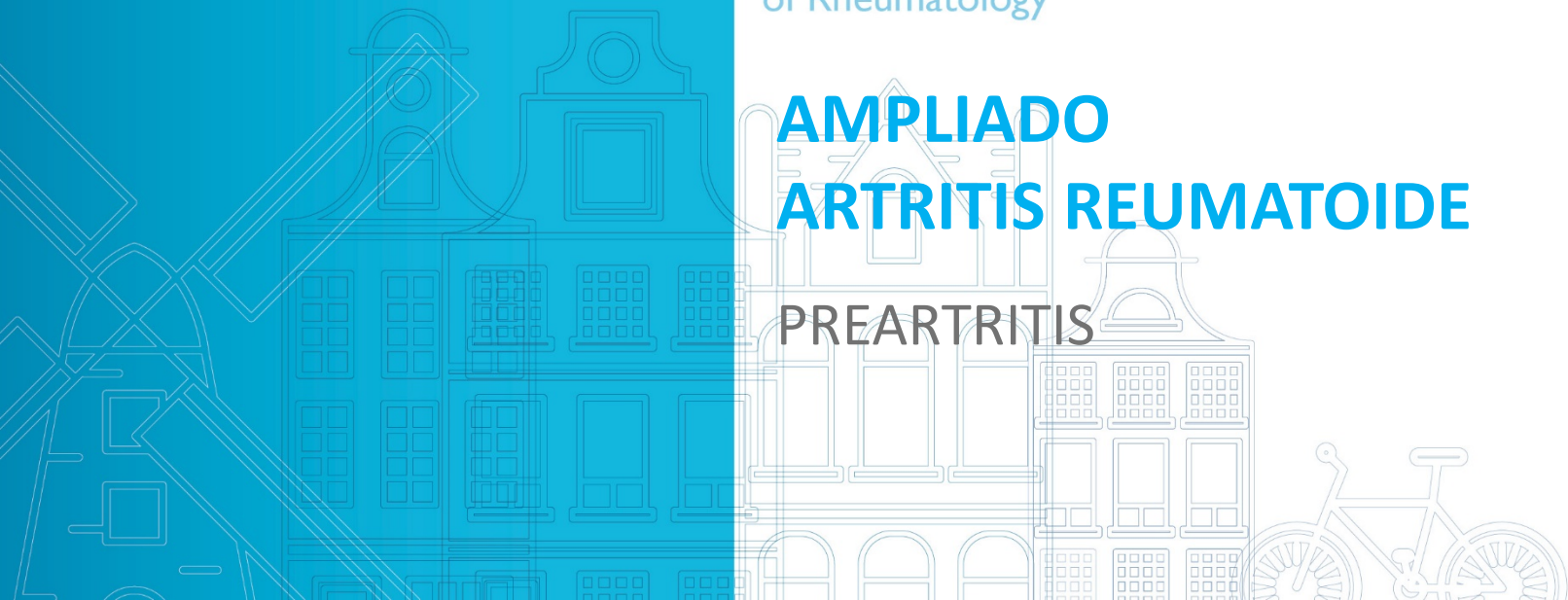
EULAR
#EULAREVIEW18

ÁMSTERDAM JUNIO 2018

REVIEW

Annual European Congress
of Rheumatology

AMPLIADO
ARTRITIS REUMATOIDE
PREARTRITIS





PREARTRITIS

■ Miércoles

- Abstract Session – OP0042

■ Jueves

- Abstract Session – OP0153 – OP0171 – OP0172
- Pósters – THU0120 – THU0134
- Joint EULAR – EFIS Session – OP0204

■ Viernes

- Abstract Session – OP0266 – OP0270
- Pósters – FRI0007 – FRI0031 – FRI0046 – FRI0047 – FRI0092 – FRI0094 – FRI0607
- Joint EULAR – ESSR Session – SP0103
- WIN Session: How to diagnose rheumatoid arthritis early?
- EULAR Projects in epidemiology and Health Services.

■ Sábado

- Basic and Translational Science Session – OP0352
- Pósters – SAT0107 – SAT0633 – SAT0633 – SAT0643 – SAT0677 – SAT0692 – SAT0740

EULAR
#EULAREVIEW18

ÁMSTERDAM JUNIO 2018

REVIEW

Annual European Congress
of Rheumatology

**ASPECTOS PATOGENICOS
FACTORES PREDICTORES
DE EVOLUCIÓN A ARTRITIS**

Tratamiento

Con la colaboración de:



Preartritis
Sociedad Española de
Reumatología





PREARTRITIS

ASPECTOS PATOGÉNICOS

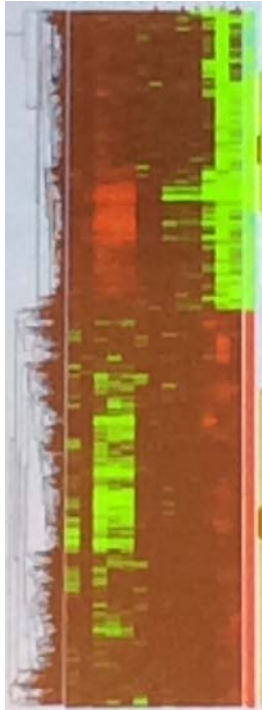
OP0266 - SYNOVIAL TISSUE PROFILING IN AUTOANTIBODY POSITIVE AT RISK INDIVIDUALS REVEALS GENE SIGNATURES ASSOCIATED WITH LATER DEVELOPMENT OF RHEUMATOID ARTHRITIS.

- Estudiar los cambios moleculares en el tejido sinovial antes del desarrollo de la artritis

OP0266 - SYNOVIAL TISSUE PROFILING IN AUTOANTIBODY POSITIVE AT RISK INDIVIDUALS REVEALS GENE SIGNATURES ASSOCIATED WITH LATER DEVELOPMENT OF RHEUMATOID ARTHRITIS.

- 67 sujetos en riesgo de AR (FR y / o ACPA positivos)
- Biopsia sinovial

OP0266 - SYNOVIAL TISSUE PROFILING IN AUTOANTIBODY POSITIVE AT RISK INDIVIDUALS REVEALS GENE SIGNATURES ASSOCIATED WITH LATER DEVELOPMENT OF RHEUMATOID ARTHRITIS.



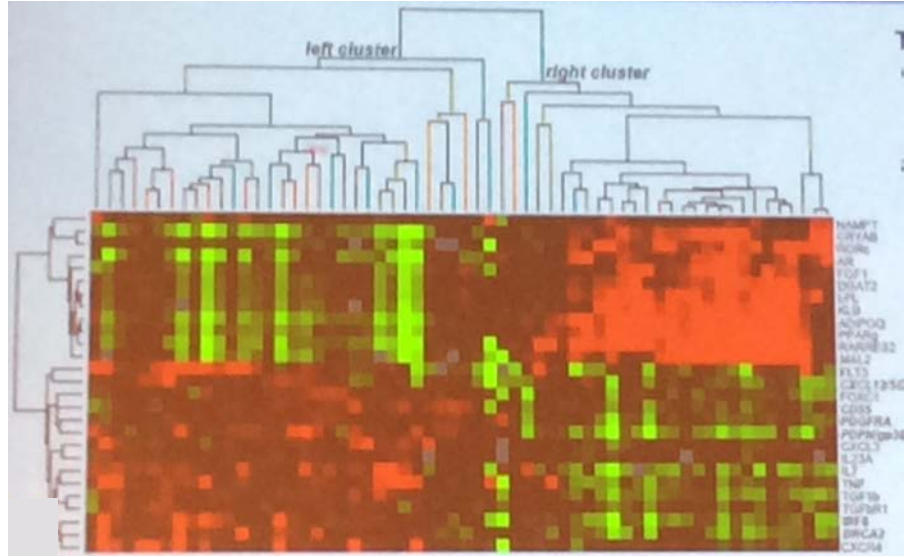
Perfil genómico transcripcional global en biopsia sinovial (n = 13; 6 artritis)

- **3.151** transcritos relacionados con elevado riesgo de artritis
- **2.437** transcritos relacionados con un menor riesgo de artritis

- Mayor expresión de genes relacionados con funciones inmunes
 - Vías de respuesta inmune adaptativa
 - Receptor de células T y B
 - MHC de clase II
 - TGF β
 - INF γ

- Menor expresión de genes relacionados con lípidos
 - Síntesis de triglicéridos
 - Metabolismo de ácidos grasos
 - Metabolismo de lípidos

OP0266 - SYNOVIAL TISSUE PROFILING IN AUTOANTIBODY POSITIVE AT RISK INDIVIDUALS REVEALS GENE SIGNATURES ASSOCIATED WITH LATER DEVELOPMENT OF RHEUMATOID ARTHRITIS.



PCR en tiempo real (n = 61; 16 artritis):
validación de 27 genes

- Los sujetos que desarrollan AR se agrupan en la rama de la izquierda (Chi2 p = 0.03)

OP0266 - SYNOVIAL TISSUE PROFILING IN AUTOANTIBODY POSITIVE AT RISK INDIVIDUALS REVEALS GENE SIGNATURES ASSOCIATED WITH LATER DEVELOPMENT OF RHEUMATOID ARTHRITIS.

Análisis microscópico de tejido sinovial (n = 13; 6 artritis)

- Los sujetos que desarrollan artritis
 - **Más** cantidad de gp38
 - **Menos** cantidad de lípidos

OP0266 - SYNOVIAL TISSUE PROFILING IN AUTOANTIBODY POSITIVE AT RISK INDIVIDUALS REVEALS GENE SIGNATURES ASSOCIATED WITH LATER DEVELOPMENT OF RHEUMATOID ARTHRITIS.

Conclusiones

- En pacientes en riesgo que desarrollan artritis
 - Cambios en el tejido sinovial en ausencia de infiltrado inflamatorio
 - Aumento de expresión de genes de respuesta inmune
 - Disminución de expresión de genes de metabolismo lipídico



PREARTRITIS Y ASPECTOS PATOGENICOS

- OP0171** Los niveles elevados de leptina, la presencia de *P. gingivalis* y la presencia de inflamación se asocian al desarrollo de artritis en familiares.
- OP0171** Modelo animal de artritis y periodontitis tras inyección periodontal de LPS.
- OP0171** ACPA IgA en saliva pero no en esputo de sujetos en riesgo.
- OP0352** Los sujetos en riesgo de desarrollar artritis tienen mayor prevalencia de periodontitis, *P. gingivalis* y *A. actinomycetemcomitans* que los controles sanos.
- SAT0677** Los sujetos en riesgo que desarrollan artritis tienen mayor presencia de *Prevotella sp* en intestino que los controles sanos.



PREARTRITIS

**FACTORES PREDICTORES DE
EVOLUCIÓN A ARTRITIS**

OP0042 - IN ACPA POSITIVE AT-RISK INDIVIDUALS, WHICH MRI AND US FINDINGS BEST PREDICT DEVELOPMENT OF CLINICAL SYNOVITIS?

- Evaluar el valor de la RMN y la ECO para cuantificar el riesgo de evolución a artritis en una cohorte de sujetos ACPA +



OP0042 - IN ACPA POSITIVE AT-RISK INDIVIDUALS, WHICH MRI AND US FINDINGS BEST PREDICT DEVELOPMENT OF CLINICAL SYNOVITIS?

- 98 sujetos ACPA +
- Ecografía
- RMN
- Desarrollo de artritis (n = 29)

OP0042 - IN ACPA POSITIVE AT-RISK INDIVIDUALS, WHICH MRI AND US FINDINGS BEST PREDICT DEVELOPMENT OF CLINICAL SYNOVITIS?

Asociación entre RMN y ECO y desarrollo de artritis (regresión Cox)

	HR ajustado	P
Dolor de pequeñas articulaciones	1.6 (0.87 – 2.97)	0.207
FR y/o ACPA > 3 x valor normal	2.14 (0.64 – 7.16)	0.301
ECO Power dopler ≥ 2	7.21 (3.62 – 14.36)	< 0.001
ECO Escala de grises ≥ 2	4.97 (2.69 – 9.19)	< 0.001
RMN erosiones ≥ 2	2.15 (0.96 – 4.82)	0.120
RMN edema óseo ≥ 2	2.30 (1.01 – 5.23)	0.097
RMN sinovitis ≥ 2	4.22 (2.03 – 8.75)	0.001
RMN tenosinovitis ≥ 2	3.51 (1.89 – 6.55)	0.001



OP0042 - IN ACPA POSITIVE AT-RISK INDIVIDUALS, WHICH MRI AND US FINDINGS BEST PREDICT DEVELOPMENT OF CLINICAL SYNOVITIS?

- Conclusiones

- **Tenosinovitis** - hallazgo más frecuente en los pacientes ACPA + que evolucionan a artritis.
- **Tenosinovitis** en **RMN** y **sinovitis** en **ECO** aportan valor predictivo para la progresión a artritis sobre los parámetros clínicos.

PREARTRITIS Y FACTORES PREDICTORES DE EVOLUCIÓN ECOGRAFÍA Y RMN

OP0153

Los hallazgos de RMN se resuelven en pacientes con ACS que no evolucionan a artritis.

THU0134

La tenosinovitis ecográfica predice la evolución a artritis.

FRI0007

Meta-análisis. La ecografía es una herramienta diagnóstica útil en pacientes con artralgia en riesgo de AR.

FRI0047

La inflamación de tendones interóseos en RMN precede a otros hallazgos en ACPA+.

FRI0094

El dolor articular se asocia, de forma incompleta, con hallazgos en RMN.

SAT0107

La ecografía seriada demuestra aumento progresivo de inflamación antes del desarrollo de artritis.

SAT0633

El índice de Doppler es mayor en sujetos que evolucionan a artritis.

SAT0643

La afectación ecográfica de muñeca, segunda MCF y quinta MTF muestra mayor valor predictivo de progresión a artritis.

PREARTRITIS Y FACTORES PREDICTORES DE EVOLUCIÓN OTROS



- THU0120** Los niveles de vitamina D no se relacionan con el desarrollo de artritis pero sí determinados alelos de la proteína de unión de la vitamina D.
- FRI0031** Mayores HAQ, escala de fatiga y EVA de dolor se asocian con progresión a AR.
- THU0046** La prevalencia de ACPA + es mayor si dolor en manos y pies pero no si dolor en hombros.
- FRI0092** El estrés no está aumentado en la fase de artralgia, aumenta en el diagnóstico y disminuye después.
- SAT0692** La lactancia no se asocia con la presencia de ACPA ni antiCarP en pacientes en riesgo de AR.
- SAT0740** La paridad y tres o más hijos se asocian con un menor riesgo de desarrollo de AR tanto en ACPA+ como -.



PREARTRITIS

TRATAMIENTO

OP0204 - DOMINANT B CELL RECEPTOR CLONES IN PERIPHERAL BLOOD PREDICT ONSET OF ARTHRITIS IN INDIVIDUALS AT RISK FOR RHEUMATOID ARTHRITIS – A VALIDATION COHORT

AR precoz

- El tratamiento precoz es muy efectivo

Pre AR

- ¿Debemos empezar el tratamiento?

- Sólo 28% artritis en 3 años

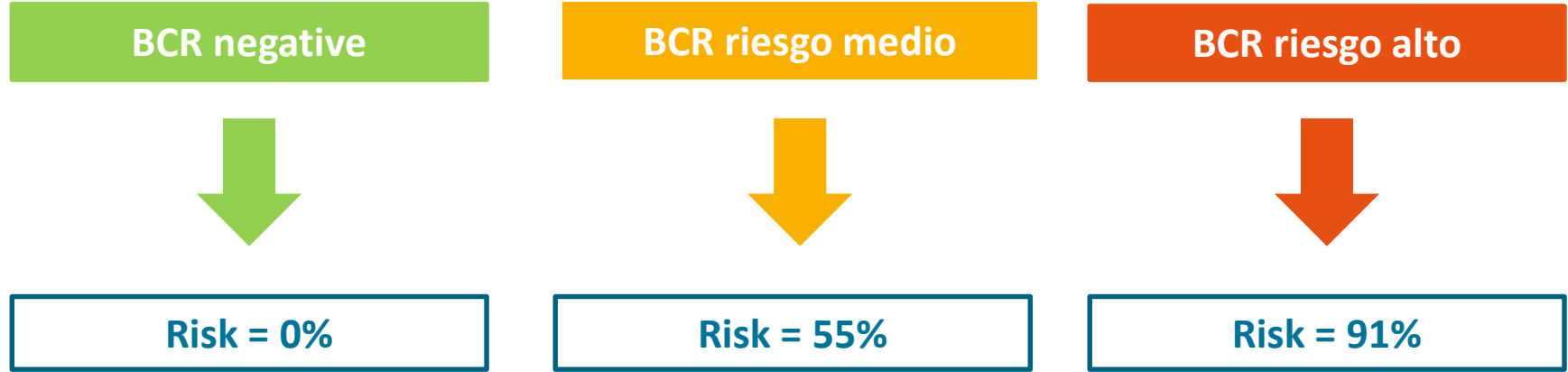


- Necesitamos saber a quien tratamos
- Necesitamos tests que los detecten

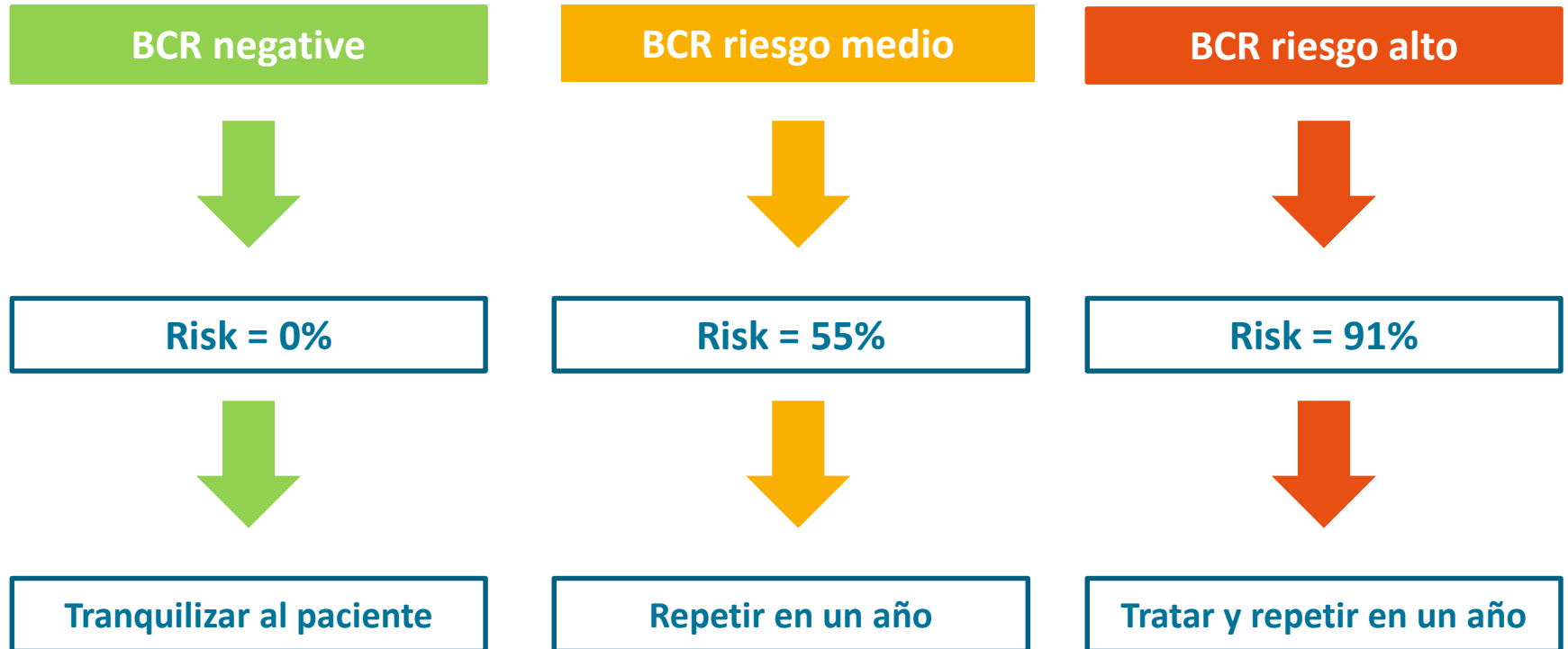
OP0204 - DOMINANT B CELL RECEPTOR CLONES IN PERIPHERAL BLOOD PREDICT ONSET OF ARTHRITIS IN INDIVIDUALS AT RISK FOR RHEUMATOID ARTHRITIS – A VALIDATION COHORT

- Validar el papel predictor de los clones del receptor de célula B en sujetos en riesgo de AR en una cohorte mayor.
 - 129 sujetos FR y / o ACPA positivos

OP0204 - DOMINANT B CELL RECEPTOR CLONES IN PERIPHERAL BLOOD PREDICT ONSET OF ARTHRITIS IN INDIVIDUALS AT RISK FOR RHEUMATOID ARTHRITIS – A VALIDATION COHORT



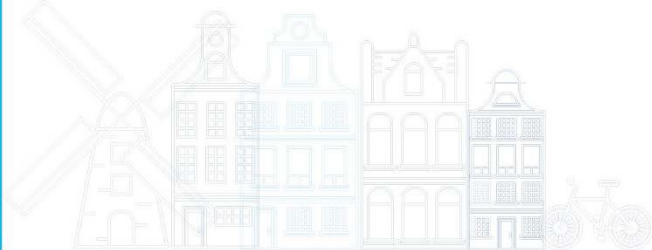
OP0204 - DOMINANT B CELL RECEPTOR CLONES IN PERIPHERAL BLOOD PREDICT ONSET OF ARTHRITIS IN INDIVIDUALS AT RISK FOR RHEUMATOID ARTHRITIS – A VALIDATION COHORT





PREARTRITIS Y TRATAMIENTO

- FRI0607 How to design clinical trials to be more patient oriented: an example from preventative treatments for rheumatoid arthritis.



Scientific Programme Friday 15 June 2018

15:30 - 17:00

Hall 7.1

What is New (WIN) & How to Treat (HOT) session **WIN & HOT session**

Karim Raza (United Kingdom)

15:35

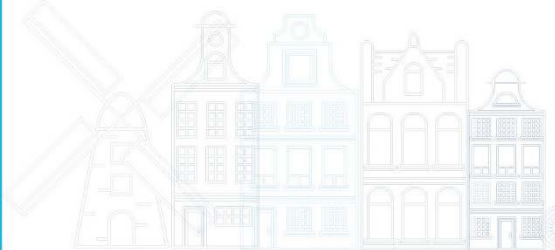
WIN: How to diagnose rheumatoid arthritis early?



CONCLUSIONES PREARTRITIS



- **Patogenia**
 - Vamos dando pasos
- **Factores predictores de evolución**
 - Vamos a necesitar técnicas de imagen
- **Tratamiento**
 - En este Congreso, nada nuevo



eular

EUROPEAN
CONGRESS OF
RHEUMATOLOGY
2019 | 12–15 JUNE

MADRID

